

Manuale d'uso

TS Analyzer 1

Indice

1	Colophon	3
2	Il software TS Analyzer 1	3
3	Analisi dei dati del regolatore.....	4
4	Apertura dei record di dati	4
4.1	Analisi di un giorno	4
4.2	Analisi di più giorni	5
4.3	Pulsante "Finestra"	6
5	Analisi dei dati tramite TS Analyzer 1	6
5.1	Selezione del grafico	6
5.2	Finestre temporali visualizzate.....	7
5.3	Barra di scorrimento.....	7
5.4	Zoom.....	8
5.5	Rappresentazione dei dati	9
6	Rappresentazione in un programma di calcolo come ad esempio Excel	10
7	Emissione dei record di dati	10
8	Segnalazione di anomalie.....	11

1 Colophon

Questo software è Freeware. È messo gratuitamente a disposizione dell'utente, può essere copiato e utilizzato liberamente nonché passato a terzi. È possibile modificare il programma previa autorizzazione degli autori. La divulgazione del software è consentita solo mantenendo tutte le menzioni del diritto di protezione e nella versione completa e intatta. La vendita a terzi è consentita solo previa autorizzazione scritta da parte degli autori. Poiché il software è disponibile gratuitamente, gli autori e i detentori dei diritti declinano ogni responsabilità. La responsabilità per l'utilizzo del software ricade sull'utente e avviene a suo rischio e pericolo. Gli autori e i detentori dei diritti si assumono la responsabilità esclusivamente per dolo e negligenza grave. Si escludono ulteriori diritti. In particolare, gli autori e i detentori dei diritti non sono responsabili per eventuali vizi o danni indiretti. Vi saremmo grati per ogni segnalazione di errori riscontrati nel software.

2 Il software TS Analyzer 1

Il software TS Analyzer 1 serve per l'analisi e la rappresentazione grafica dei record di dati in formato csv. Al fine della loro corretta rappresentazione i dati non devono essere stati in precedenza modificati.

Selezione lingua

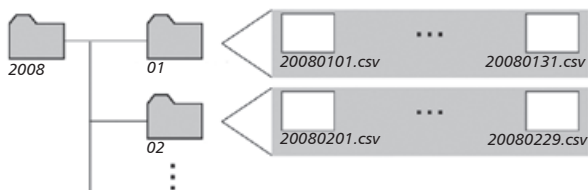
Il software è stato realizzato in sette lingue diverse. Premendo il simbolo della bandiera corrispondente è possibile scegliere fra tedesco, inglese britannico, francese, spagnolo, italiano, portoghese e inglese americano.

3 Analisi dei dati del regolatore

Struttura di cartelle

Il regolatore crea automaticamente sulla scheda SD, a mo' d'esempio, la struttura di cartelle di seguito descritta.

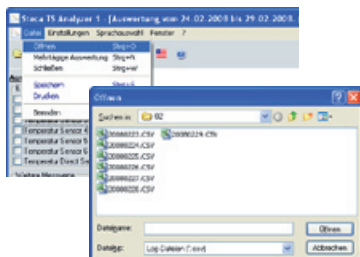
Per prima cosa viene creata una distinta cartella annuale che comprende fino a 13 sottocartelle dei mesi. Nelle sottocartelle dei mesi vengono salvati i file relativi ai giorni. L'estensione di un file relativo a un giorno è composta dall'indicazione dell'anno, mese e giorno, per es. per il 18 febbraio 2008 si avrà "20080218.csv".



4 Apertura dei record di dati

Sono disponibili le due opzioni "Analisi di un giorno" e "Analisi di più giorni".

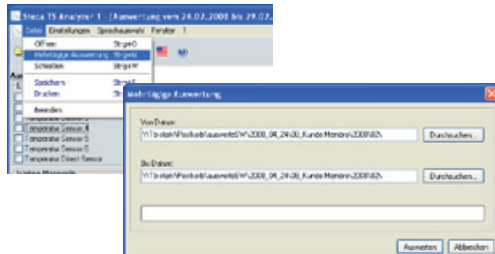
4.1 Analisi di un giorno



L'"Analisi di un giorno" consente l'analisi dei dati registrati di un singolo giorno.

Per avviare il file desiderato è necessario selezionarlo e aprirlo cliccando su "Apri".

4.2 Analisi di più giorni



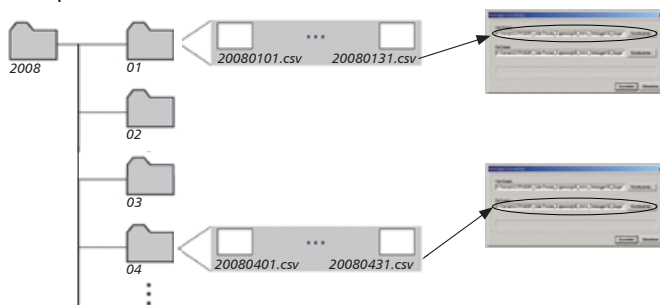
L'“Analisi di più giorni” consente di analizzare dati che sono stati registrati in un lasso di tempo più lungo.

Per poter avviare il file desiderato cliccare su “File --> Analisi di più giorni”.

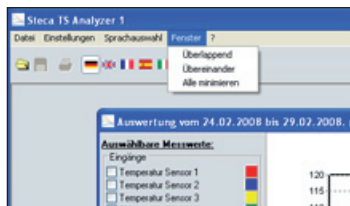
In seguito selezionare il periodo desiderato “primo giorno (dalla data)” e “ultimo giorno (fino alla data)”. Una volta eseguita questa operazione è possibile avviare l'analisi cliccando su “Analizzare”. Premendo il tasto ESC l'analisi viene interrotta. Dopo che i file sono stati caricati, è necessario confermare che l'analisi è stata ultimata premendo su “OK”.

In tal modo è possibile analizzare dati relativi a più giorni fino ad arrivare a dati relativi a più mesi.

Esempio:



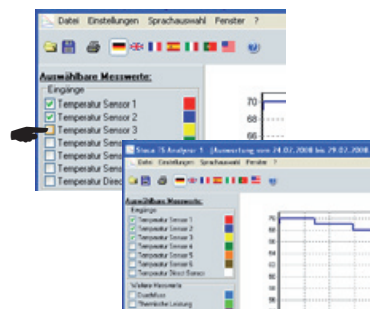
4.3 Pulsante “Finestra”



Per visualizzare più chiaramente i singoli record di dati nelle finestre, cliccate sul pulsante “Finestra” e selezionate una delle finestre di dialogo “Sovrapposte”, “Affiancate” oppure “Riduci tutte”. In questo modo il numero delle finestre aperte contemporaneamente è limitato.

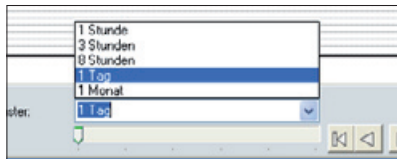
5 Analisi dei dati tramite TS Analyzer 1

5.1 Selezione del grafico



Con un click del mouse si possono attivare e visualizzare i grafici degli ingressi e delle uscite desiderati e altri valori di misurazione. Ciò funziona però solamente se il corrispondente valore di misurazione è stato selezionato e salvato durante la registrazione dei dati.

5.2 Finestre temporali visualizzate

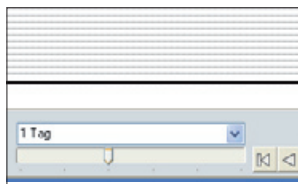


Per l'analisi è possibile variare l'intervallo di osservazione della finestra temporale visualizzata. A tal fine sono disponibili le finestre temporali

- 1 ora
- 3 ore
- 8 ore
- 1 giorno
- 1 mese

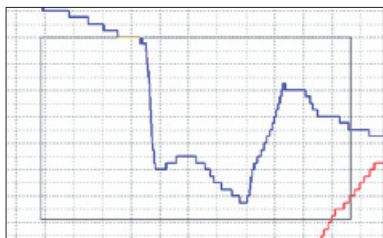
La finestra temporale "1 mese" non è disponibile in riferimento all'"Analisi di un giorno".

5.3 Barra di scorrimento



La barra di scorrimento mostra la posizione dei grafici visualizzati a seconda della finestra temporale selezionata. La barra di scorrimento o la rotazione in senso orario e antiorario consentono di spostare temporalmente avanti o indietro il grafico visualizzato.

5.4 Zoom



È possibile ingrandire una sezione del grafico per riprodurre dettagliatamente una visualizzazione giornaliera o mensile. Per fare questo evidenziare l'area desiderata da in alto a sinistra fino in basso a destra tenendo premuto il tasto del mouse. Così facendo lo zoom appare come un sottile rettangolo.

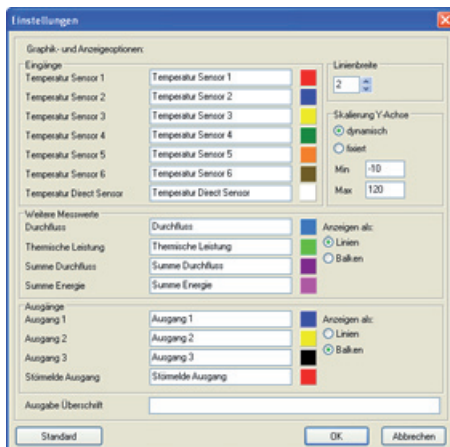
Dopo aver rilasciato il tasto l'area selezionata viene ingrandita. Quest'operazione può essere effettuata più volte.

Per zoomare indietro, tenendolo premuto, spostare il tasto del mouse da in basso a destra verso in alto a sinistra. Dopo aver rilasciato il tasto viene ripristinata la visualizzazione normale.

È possibile zoomare solo nella finestra temporale "1 giorno" e "1 mese".

5.5 Rappresentazione dei dati

5.5.1 Rappresentazione con TS Analyzer 1



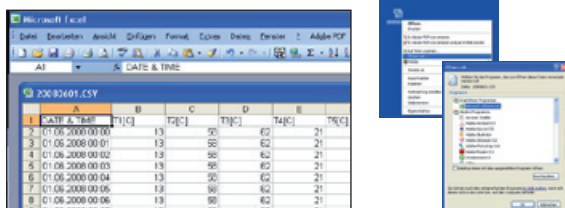
Tramite un clic del mouse sul tasto "Impostazioni" è possibile modificare singolarmente e adattare varie opzioni grafiche e di visualizzazione, come ad esempio la larghezza linee, i colori e la denominazione dei singoli grafici e il tipo di grafici, scegliendo fra diagrammi a linea spezzata oppure a barre.

Affinché le impostazioni vengano adottate è necessario confermarle con "OK". Dopo la conferma viene domandato quanto segue: "Le impostazioni sono state adottate. Salvare le impostazioni anche per analisi future?".

Se si risponde affermativamente alla domanda, queste impostazioni vengono utilizzate anche per tutte le altre analisi. Se si risponde negativamente esse vengono applicate solamente all'analisi attualmente aperta. Per tutte le altre analisi vengono nuovamente assunte le precedenti impostazioni.

Inoltre tutte le impostazioni possono essere ripristinate cliccando su "Standard".

6 Rappresentazione in un programma di calcolo come ad esempio Excel



In linea di massima solamente i file giornalieri possono essere aperti in un programma di calcolo come ad esempio Excel.

Un file giornaliero già aperto in "TS Analyzer 1" può essere visualizzato, elaborato e stampato nel programma Excel di Windows tramite il tasto "Apri con Excel".

Un file di un giorno può essere direttamente aperto anche in Excel. Per fare ciò selezionare il file csv desiderato, cliccare con il tasto destro del mouse su "Apri con" e selezionare il programma Excel.

7 Emissione dei record di dati

È possibile salvare e stampare come di consueto i record di dati.

Per dare un titolo a ogni singolo record di dati, cliccare sul tasto "Impostazioni". In seguito nominare il record di dati nel campo "Titolo uscita dati" e confermare con "OK".

8 Segnalazione di anomalie

Segnalazione di anomalia	Procedura
Il file iniziale selezionato non corrisponde ad alcuna data.	Verificare i nomi dei file.
Avvio Excel fallito. Aprire manualmente il file.	Aprire manualmente il file csv con Excel/programma di calcolo.
Il file indicato non contiene valori di misurazione.	Verificare la funzione datalog del regolatore.
Il file indicato non è un file log valido.	È necessario aprire un file con l'estensione .csv.
I nomi dei file non contengono nessuna indicazione di data valida.	Verificare il nome del file.
Record incompleto.	Verificare la funzione datalog del regolatore.
Accesso al file ini fallito. Impossibile salvare le impostazioni.	Tentare nuovamente l'operazione. Avviare nuovamente il programma. File ini probabilmente danneggiato, installate nuovamente il programma.



729272